

Pourquoi soutenir **FACERE** ?

Aujourd'hui la diminution des subsides menace la santé financière de FACERE. Cet écart ne peut être comblé que par vos dons.

Comment nous soutenir ?

► Via une donation : de façon ponctuelle ou par ordre permanent ...

Tout don supérieur ou égal à 40€ (cumulable sur une année) donne droit à une réduction de l'impôt via une attestation qui vous sera envoyée automatiquement dans le courant du 1^{er} trimestre de l'année suivante.

► Via votre testament :

Connaissez-vous le legs en duo ?

Il permet de léguer vos biens à vos légataires tout en en faisant profiter FACERE. En effet, il offre une économie considérable en termes de droit de succession.

Nous vous conseillons de consulter votre notaire avant de recourir à cette technique.

► Par du bénévolat :

- Pour accompagner les résidents lors de sorties extérieures.
- Pour aider lors des repas : service, accompagnement des personnes.
- Pour effectuer des travaux dans le bâtiment ou le jardin.

► Par votre participation aux manifestations : marché de Noël ...

► Par du matériel et/ou services offert par des entreprises.

En tant qu'entreprise, mettez gracieusement du matériel ou vos services à disposition de FACERE (équipement, services...)

► En proposant une activité ou un événement au profit de l'ASBL.

Les effets concrets de votre soutien

A titre d'exemple :

- Une séance de thérapie avec des animaux coûte 50€.
- L'achat d'un mixer pour adapter les textures des aliments coûte 200€.
- Le fonctionnement annuel d'un atelier culturel coûte 2.000€.
- L'achat d'un système de lève-personne coûte 5.000€.
- Ré-adapter nos salles de bain communes à nos besoins coûte 25.000€.

FACERE ASBL

IBAN BE 63 2100 6756 5808

Pour plus d'informations :

T 02 523 91 71 • F 02 523 74 33

facereasbl@facere.be • www.facere.be



Rue Meylemeersch 72
1070 Bruxelles

Agréé et subsidié
par la COCOF



Chaque don compte !



Design: mardi.be ©2015

© iStockphoto.com

FACERE
ASBL
CENTRE DE JOUR ET CENTRE D'HÉBERGEMENT POUR
ADULTES AYANT UNE DÉFICIENCE MOTRICE CÉRÉBRALE



Facere c'est faire, Facere sait faire !

FACERE se bat pour offrir une vie épanouissante malgré les contraintes physiques.

En se situant à l'intersection de leurs besoins médicaux, matériels et affectifs, FACERE offre un milieu de vie adapté et développe des projets personnalisés qui encouragent l'épanouissement de la personne.

FACERE *Un centre pour la vie !*

Que faire lorsque nos enfants, ayant une infirmité motrice cérébrale, auront atteint l'âge adulte ?

Face à l'absence de structures adaptées, en 1966, des familles s'unissent et décident de créer pour leurs enfants un lieu d'accueil pour la vie.

À force de persévérance et d'acharnement, c'est en 1993 que FACERE ouvre ses portes à Bruxelles pour accueillir 37 adultes IMC* dans un centre spécifiquement adapté et agréé par la Commission Communautaire Française (COCOF).

FACERE regroupe deux centres en une seule institution :

Un centre de jour qui propose aux adultes de grande dépendance un planning d'activités favorisant l'épanouissement personnel en journée et un centre d'hébergement qui

accompagne les résidents en soirée et en week-end.

Les personnes IMC présentent un handicap moteur dû à des lésions cérébrales irréversibles. Ce handicap est très souvent associé à d'autres troubles comme des troubles cognitifs, troubles du langage, de la déglutition qui entraînent une grande dépendance.

Aujourd'hui FACERE accueille 37 adultes de 18 à 60 ans, parmi eux :

- 30 ne marchent pas
- 8 n'ont pas l'usage de la parole
- 11 ne peuvent manger seul

Santé

Afin de maintenir leur qualité de vie, nous leur proposons **des soins continus**.

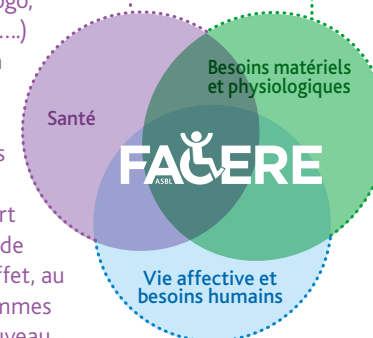
FACERE leur offre de la rééducation (kiné, logo, ergo, hydrothérapie ...) et met à disposition des intervenants médicaux et infirmiers extérieurs afin d'assurer le maximum de confort physique et le suivi de leur évolution. En effet, au fil des ans, nous sommes confrontés à un nouveau défi : le vieillissement !

Besoins matériels et physiologiques

Les petits gestes de la vie quotidienne, qui peuvent nous paraître anodins, sont autant de difficultés à franchir pour nos résidents : se lever, manger, aller aux toilettes ou se laver, allumer la télévision ...

Une équipe de 70 personnes de formation pluridisciplinaire se relaie donc 365 jours par an, 24h/24 pour les accompagner dans ces gestes quotidiens.

Le Centre FACERE a été spécialement étudié pour répondre aux besoins spécifiques de leur handicap : outre le bâtiment conçu pour la mobilité des résidents, chacun dispose d'un studio individuel correspondant à ses besoins.



Vie affective et besoins humains

FACERE organise des ateliers (culture, activités artistiques, radio ...) et des loisirs spécifiques pour contribuer au bien-être des résidents. Le Centre propose une prise en charge globale qui dépasse la partie physique ou médicale mais qui prend en compte la personne à part entière, avec sa personnalité, ses idées, ses convictions, ses besoins affectifs et sexuels, ses projets ...

* Infirmité motrice cérébrale